



Electrolux

Prothermetic kookapparatuur
Kantelbare kookketel 200lt (W),
touchpanel, variabele motorkanteling,
elektrisch verwarmd, hangende

ITEM # _____

MODEL # _____

NAAM # _____

SIS # _____

AIA # _____



Electrolux



Prothermetic kookapparatuur
Kantelbare kookketel 200lt (W),
touchpanel, variabele motorkanteling,
elektrisch verwarmd, hangende

586014 (PBOT20EWEO)

Kantelbare kookketel 200lt (W), touchpanel, variabele motorkanteling, elektrisch verwarmd, hangende muurmontage

Omschrijving

Punt nr

Electrisch verwarmde kantelbare kookketel, met gelijkmatige indirecte verwarming via de dubbelwandige panbodem en de zijwanden.

Het verwarmingssysteem werkt met 1,5 bar druk (125°C) voor een snelle opwarming. Het gesloten systeem maakt bijvullen overbodig en blaast geen stoom af in de keuken.

Gekeurd: _____

Belangrijkste Gegevens

- De kookketel is dubbelwandig uitgevoerd tot 134 mm onder de rand.
- Variabele motorkanteling met soft stop. Uitgieten is exact regelbaar. De pan kan meer dan 90° gekanteld worden voor volledig legen en makkelijke reiniging.
- De ingebouwde temperatuur sensor zorgt voor een nauwkeurig kookproces.
- USB poort voor het uploaden van recepten en software en het downloaden van HACCP gegevens.
- De kookketel is toepasbaar voor koken, pocheren of stomen van vele soorten producten.
- De geïsoleerde bovenrand voorkomt letsel van de gebruiker.
- De maximale druk in de dubbele mantel is 1,5 bar, de minimale werkdruk is 0,1 bar, voor een temperatuur instelling tussen 50 en 110 °C.
- De ergonomische afmetingen van de binnenketel, met een grote diameter en geringe diepte, maken het roeren en schoonmaken makkelijker.
- IPX6 waterdicht.
- De aftaptuit kan optioneel voorzien worden van een aftap zeefplaat.

Constructie

- Zowel de binnenketel als de dubbele mantel zijn vervaardigd van roestvrijstaal AISI316L, ontworpen voor werking met 1,5 bar druk. De kookketel is uitgevoerd met een ruime afgiet tuit, waarin de optionele aftapzeef geplaatst kan worden.
- Het frame en de beplating zijn van roestvrijstaal AISI304.
- Een mengzwenkraan is extra leverbaar, voor eenvoudig vullen en makkelijke reiniging, deze is optioneel uit te voeren met automatische watervulling.
- Het geïsoleerde dubbelwandige deksel is gebalanceerd gemonteerd op stabiele dwarsverbindingen en blijft in alle standen open staan.
- De veiligheidsklep voorkomt overdruk van de stoom in de dubbele mantel.
- De veiligheidsthermostaat beschermt tegen een laag water niveau in de dubbele mantel.
- Ergonomisch en gebruiksvriendelijk dankzij de hoge kantelpositie en de goed ontworpen aftaptuit, zodat afgieten naar een container makkelijk gaat.
- Verzonken touchpanel, uitgevoerd met duidelijke display functies. Gelijktijdige weergave van de actuele en de ingestelde temperatuur; de ingestelde kooktijd en de resterende kooktijd; de kloktijd; uitgestelde starttijd; "soft" functie voor bereiding van delicaat voedsel; 9 vermogen niveaus voor doorkoken, van zacht tot stevig; storingsignalering.
- Mogelijkheid voor invoeren van recepten met een multifase kookproces en verschillende temperaturen.

Kantelbare kookketel 200lt (W), touchpanel, variabele motorkanteling, elektrisch verwarmd, hangende Prothermetic kookapparatuur



Electrolux

Prothermic kookapparatuur
Kantelbare kookketel 200lt (W),
touchpanel, variabele motorkanteling,
elektrisch verwarmd, hangende

- Minimale naden voor een betere reiniging van de zijkanen, om aan de hoogste hygiëne-eisen te voldoen.
- Optioneel voor te bereiden voor aansluiting op een energie optimalisering systeem.
- 98% recyclebaar (gewichtsperscentage); het verpakkingsmateriaal is vrij van giftige stoffen.

Optionele Accessoires

- Mengkraan op kolom voor kantelbare kookketels en braadpannen PNC 581911
- Aftapzeefplaat voor bot 200lt PNC 910005
- Geperforeerde kookinzet voor 200lt ronde kookketel PNC 910025
- Geperforeerde inlegbodem voor 200lt ronde kookketel PNC 910035
- Maatlat voor bot 200lt ronde kookketel PNC 910046
- Afvoerzeef kookketel 200L. PNC 910056
- Schrapper voor kookketel PNC 910058
- Automatisch watervulling (koud water) PNC 912733
- Automatisch watervulling (koud en warm water) PNC 912735
- Kit energie opt/potvrij contact protherm PNC 912737



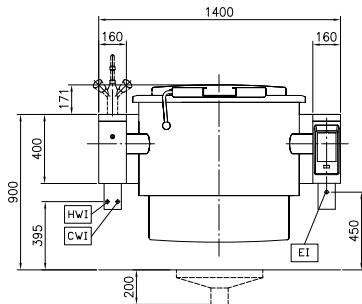
Prothermic kookapparatuur
Kantelbare kookketel 200lt (W), touchpanel, variabele motorkanteling,
elektrisch verwarmd, hangende
Het bedrijf behoudt het recht de producten te wijzigen.



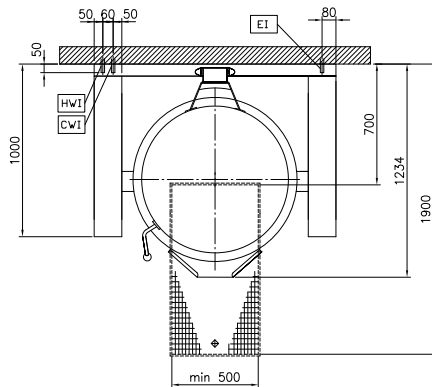
Electrolux

Prothermic kookapparatuur
Kantelbare kookketel 200lt (W),
touchpanel, variabele motorkanteling,
elektrisch verwarmd, hangende

Front aanzicht

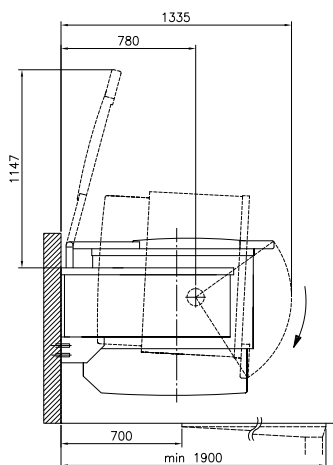


Boven aanzicht



- CWI**
= Koud water invoer
- EI**
= Elektrische aansluiting
- HWI**
= Heet water invoer

Zij aanzicht



Elektrisch

Voltage:

586014 (PBOT20EWEO) 400 V/3N ph/50/60 Hz

Totaal vermogen:

30.2 kW

Installatie:

Opstelling:

Muur montage

Algemene Gegevens:

Configuratie:

Rond;Kantelbaar

Temperatuur minimaal:

50 °C

Temperatuur, maximaal:

110 °C

Kookpan, diameter:

800 mm

Kookpan, diepte:

490 mm

Afmetingen, extern, hoogte:

400 mm

Afmetingen, extern, breedte:

1400 mm

Afmetingen, extern, diepte:

1000 mm

Gewicht, netto:

360 kg

Nuttige inhoud:

200 lt

Kantel mechanisme:

Automatisch

Dubbelwandig deksel:

✓

Verwarmings type:

Indirect



Prothermic kookapparatuur
Kantelbare kookketel 200lt (W), touchpanel, variabele motorkanteling,
elektrisch verwarmd, hangende
Het bedrijf behoudt het recht de producten te wijzigen.